

48 LOGEMENTS SOCIAUX site CHAILLOT à BESANCON (25) avec Label BBC Effinergie Rénovation++

L'objectif de cette réhabilitation était de mettre en œuvre une solution de chauffage et d'eau chaude sanitaire propre au bâtiment, performante, économique, limitant l'encombrement, et respectueuse de l'environnement grâce à la **part d'énergie renouvelable de 28 %**. L'immeuble a été équipé de :



- deux pompes à chaleur à absorption au gaz de 30 kW chacune couvrant 85 % des besoins, et une chaudière à condensation de 120 kW pour l'appoint,
- Isolation par l'extérieur renforcée,
- VMC Hygro B.

Etiquette énergétique : **B** (60 kWhEP/m2/an)
Gaz à effet de serre : **C** (20,8 kgeqCo2/m2/an)

Les flux de gaz naturel

Au 31 décembre 2013 sur la concession, les points de livraison se répartissent ainsi :

Tarifs	Nombre de points de livraison	Quantités de gaz consommées (MWh)	Recettes d'acheminement (€)
T1	0	ICS	NC
T2	0	ICS	NC
T3	1	ICS	NC
T4	0	ICS	NC
TP	0	ICS	NC
TOTAL	1	ICS	NC
2012	0	0	0

ICS : Selon le décret 2004-183, il n'est pas possible de vous communiquer cette Information Commercialement Sensible.

En 2013, il n'y a pas eu d'injection de gaz Biométhane dans le réseau exploité sur la concession, mais 89 projets ont été étudiés sur la région Est depuis 2011 et une injection est en cours sur HAMBACH (57).

GrDF, partenaire socialement actif sur la Franche-Comté

Soutien financier de 8 000 € aux **Banques alimentaires** de la région (implantation sur VESOUL et sur DÔLE, épicerie solidaire locale...)

GrDF a apporté son soutien aux actions de la **FFCT** : achat de matériel de repérage (CODEP 70) et actions de sécurité développées auprès des enfants (CODEP 39).

GrDF a accompagné BELFORT dans le cadre du projet d'équipement de **défibrillateurs** de la Citadelle.

Lutte contre l'exclusion avec le soutien de deux Associations de Franche-Comté (ELAN et Julienne Javel dans un projet de pépinière de maraichage).

Renouvellement du partenariat avec les **Jardins familiaux** : nouvelle activité apicole sur BESANCON. Achat de cabanes de jardins et récupérateurs d'eau sur BELFORT.

Conception : Atelier Patrick Guillon - Réalisation : Optipage - Crédits photo : GrDF.



MEROUX

Avec vous, en réseau

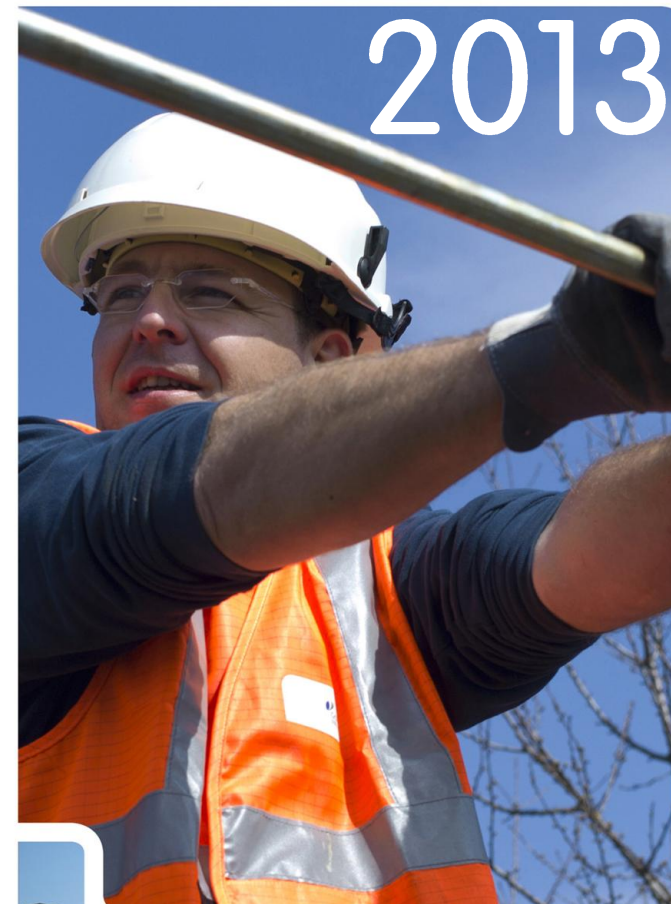
2013

L'activité de GrDF sur votre concession

La distribution publique de gaz naturel est confiée à GrDF par un contrat de concession rendu exécutoire le 19 mars 2009 pour une durée de 30 ans.

Votre commune a souhaité transférer sa compétence d'autorité concédante à : **SYNDICAT INTERCOMMUNAL D'AIDE A LA GESTION DES EQUIPEMENTS PUBLICS DU TERRITOIRE DE BELFORT**. Votre syndicat s'assure donc du respect du contrat de concession et vous informe chaque année.

Dans ce contexte, nous sommes heureux de vous présenter le compte-rendu synthétique de votre desserte, répondant aux obligations du décret 2011-1554.



Contact privilégié pour traiter vos questions au quotidien, il vous accompagne dans vos projets d'aménagement et de politique énergétique locale pour valoriser votre outil industriel, le réseau de gaz naturel, vecteur d'énergie renouvelable.

Gilles LELIEVRE
Conseiller Collectivités Territoriales
☎ : 06 07 28 00 11 Fax : 03 81 83 85 75
gilles.lelievre@grdf.fr



Votre interlocuteur dédié

• **Le patrimoine**

Longueur du réseau (m)	2012	2013
Polyéthylène	1 004	1 099
Acier	0	0
Autres matériaux	0	0
Basse pression (de 17 à 25 mbar)	0	0
Moyenne Pression (de 0.3 à 25 bar)	1 004	1 099
TOTAL	1 004	1 099

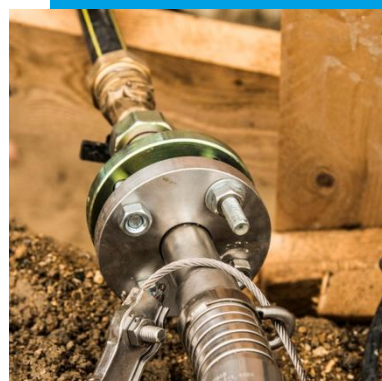
Âge moyen du réseau : 2 ans

Poste(s) de Distribution Publique	2012	2013
Nombre de batterie(s) et de poste(s)	0	0

Valeur totale des ouvrages (€)	2012	2013
Valeur brute	64 845	64 845
Valeur nette	61 755	60 314
Valeur de remplacement	106 350	107 305



Focus sur les investissements 2013



GRDF réalise chaque année des investissements pour :

- le développement des infrastructures : construction de nouveaux ouvrages de distribution (canalisations, branchements et éventuellement postes de détente) dans des parties du territoire concédé mais non encore desservies,
- l'amélioration, la fiabilisation et la disponibilité du réseau,
- l'optimisation de l'exploitation des ouvrages en effectuant les renouvellements nécessaires,
- le renforcement des capacités de transit du réseau pour répondre à la demande.

Par une maintenance régulière et des investissements adaptés, GrDF développe une stratégie industrielle destinée à garantir durablement un niveau optimal de sécurité des ouvrages de distribution.

En 2013, GrDF a investi 8 006 121 € à la maille de la Franche-Comté dans le développement et la sécurité des ouvrages. Aucun investissement n'a été réalisé sur votre concession.

• **Le suivi des travaux de tiers**

En 2013, GrDF a injecté dans le guichet unique les zones d'implantation des ouvrages gaz, ce qui rend plus efficace le processus de déclaration de travaux DT et DICT en évitant les déclarations inutiles. Les communes n'ont plus à détenir les plans de zonage des ouvrages.

DT - DICT sur votre concession	2012	2013
Nombre de DT avec présence d'ouvrages GrDF	5	2
Nombre de DICT avec présence d'ouvrages GrDF	3	3

DT : Déclarations de Travaux. DICT : Déclarations d'Intention de Commencement de Travaux.

Assises de la sécurité à Micropolis BESANCON

Pour la première fois à Besançon se sont tenues les assises régionales de la sécurité ayant pour but de faire un point d'étape sur les actions mises en œuvre dans le cadre du nouveau décret anti-endommagement et de souligner les innovations dans ce domaine.

Elus des collectivités locales, DREAL, entreprises de travaux publics, maître d'œuvre et d'ouvrage, pompiers ont pris part aux débats.



• **La qualité de la distribution**

Les endommagements aux ouvrages, lors ou après travaux de tiers, provoquent des incidents sur le réseau de distribution de gaz. Ils peuvent occasionner une interruption de fourniture pour les clients ainsi qu'une gêne pour les riverains. **GrDF s'implique fortement dans la réduction de ces incidents** : les dommages aux ouvrages survenant lors de travaux sous maîtrise d'ouvrage GrDF ont diminué de 50 % en 4 ans.

	2012	2013
Nombre total d'appels	0	0
<i>pour Intervention de Sécurité Gaz</i>	<i>0</i>	<i>0</i>
<i>pour Dépannage</i>	<i>0</i>	<i>0</i>
Nombre total d'incidents	0	0
<i>dont incidents sur ouvrages GrDF</i>	<i>0</i>	<i>0</i>
<i>dont incidents causés par travaux de tiers</i>	<i>0</i>	<i>0</i>
Nombre de clients coupés	0	0

Focus sur la surveillance des réseaux

Les équipes de GrDF surveillent périodiquement l'étanchéité des réseaux de distribution de gaz naturel concédés. Conformément à l'arrêté du 13 juillet 2000, le réseau Moyenne Pression (MP) est surveillé à minima tous les 4 ans et le réseau Basse Pression (BP) tous les ans.

En 2013, GrDF a surveillé à la maille de la Franche-Comté 1 090 km de réseaux au moyen d'un Véhicule de Surveillance des Réseaux (VSR) et 155,6 km à pied.

L'accueil gaz naturel raccordements et conseil
Conseille et accompagne les clients dans leurs projets...

▶ **N°Cristal 09 69 36 35 34**
APPEL NON SURTAXE

Urgence Sécurité Gaz
Une odeur de gaz, un manque de gaz...

▶ **N°Vert 0 800 47 33 33**